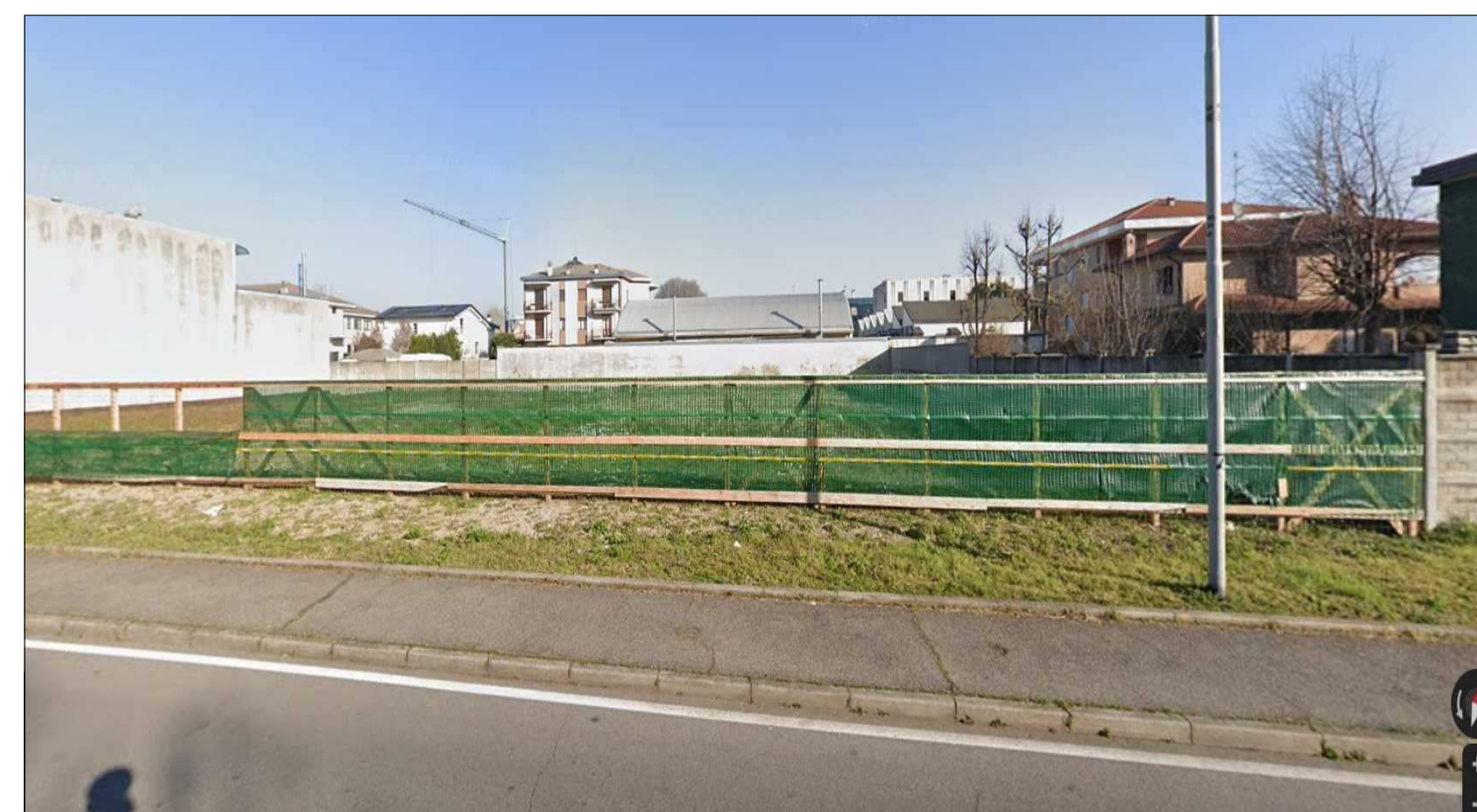


CONFINE EDIFICIO PAGG ASPOCK ESISTENTE



AREA NUOVO EDIFICIO PAGG ASPOCK



COMUNE DI MUGGIO' ESTRATTO PGT ZONA D2

COMMITTENTE	IMPRESA	PROGETTISTA
ARCHITETTO GIORGIO AROSIO		
VIA N. SAURO 14 20851 - LISSONE 3356677588 STUDIOAROSIOARCHITETTURA@GMAIL.COM		
PA	PAGG-ASPOCK Via LEGNANO MUGGIO' - MB	1:200
12a	PERMESSO DI COSTRUIRE CONVENZIONATO PROGETTO NUOVA UNITA' PRODUTTIVA CON UFFICI OPERE A SCOMPUTO SU VIA LEGNANO-PARCHEGGI	19/06/2020