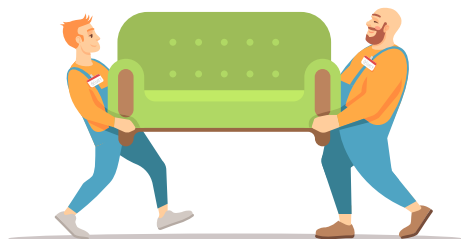




# Contatti

## RITIRO INGOMBRANTI



NON SAI DOVE BUTTARE IL TUO  
VECCHIO DIVANO?

Ogni settimana (il Giovedì) puoi avere  
il ritiro gratuito degli ingombranti  
direttamente a casa tua!  
Prenotalo compilando il form sul  
nostro sito o contattandoci  
direttamente al Numero Verde  
800.681.650



### ECOCENTRO

Sito in Via Figini, 59 (Muggiò)

Utenze domestiche e commerciali:

Lunedì 13:00 - 17:00,  
da Martedì a Venerdì 8:30-12:30  
/ 13:30-17:00

Solo utenze domestiche:

Sabato 8:30-12:30 / 13:30-17:00

Domenica e lunedì mattino chiuso.

Ultimo ingresso a 15 minuti dalla  
chiusura

### PER INFO E PRENOTAZIONI

Dal lunedì al venerdì  
dalle 8:30-13:00 / 14:00-16:30

Il sabato dalle 8:00-13:00  
(da fisso)

oppure **+39 370 129 6285**  
(da mobile)

CI PUOI TROVARE  
ANCHE SU



TeknoServiceltalia



[www.teknoserviceitalia.com](http://www.teknoserviceitalia.com)



TeknoServiceltalia



# Muggiò 2022

## GUIDA ALLA RACCOLTA DIFFERENZIATA



## L'ABC DEL RICICLO

### CARTA E CARTONE



**SÌ** Giornali, libri, fogli, quaderni, cartoni vari per  
imballaggi, sacchetti di carta, confezioni in Tetra Pak.

**NO** Carta e cartone sporchi, carta oleata (per alimenti) o  
plastificata, carta da forno, scontrini.

*Conferire il rifiuto legato, inserito in scatole o sacchi di carta*

## MULTIMATERIALE (PLASTICA E ALLUMINIO)



- SÌ** Bottiglie, flaconi di prodotti per l'igiene, posate in plastica, polistirolo, lattine, barattoli in alluminio.
- NO** Giocattoli, bacinelle, plastiche dure (spazzolini, penne...), barattoli con resti di colori e vernici o sostanze pericolose.

*Conferire il rifiuto nel sacco giallo del multileggero*

## SECCO - INDIFFERENZIATO



- SÌ** Rifiuti composti da più materiali diversi tra loro (spazzolini, penne...), pannolini e assorbenti, polvere.
- NO** Tutti i materiali riciclabili, rifiuti ingombranti, pericolosi o elettrici (RAEE), lampadine, pile, farmaci.

*Conferire il rifiuto nel sacco grigio trasparente*

## VETRO



- SÌ** Bottiglie e barattoli di vetro, vasetti di vetro. Il vetro va conferito privo di residui organici al suo interno.
- NO** Vetri degli specchi, oggetti di ceramica e porcellana, lampadine e tubi al neon, vetro Pyrex.

*Conferire il rifiuto sfuso in cassonetto o contenitore*

## ORGANICO - UMIDO



- SÌ** Scarti di cucina e avanzi di cibo, fondi di caffè e di tè, carta assorbente da cucina unta, gusci d'uovo, fiori recisi...
- NO** Tessuti, cuoio, sfalci e potature, ramaglie, terriccio.

*Conferire il rifiuto nel sacco biodegradabile*

# I nostri ECOsuggerimenti

## LIBERIAMO IL MONDO DALLA PLASTICA IN 10 MOSSE!



1. Non abbandonare la plastica sulle nostre spiagge e nei nostri mari
2. Smaltire la plastica nella raccolta differenziata
3. Eliminare l'uso di piatti e bicchieri di plastica monouso
4. Usare una borraccia o una brocca riempita con acqua di rubinetto
5. Evitare prodotti che possono contenere microplastiche
6. Usare buste riutilizzabili per fare la spesa
7. Evitare di acquistare alimenti avvolti da imballaggi in plastica
8. Non usare pellicole di plastica per conservare il cibo, preferire contenitori riutilizzabili
9. Bandire le cannucce di plastica
10. Preferire l'acquisto di prodotti sfusi (detersivi, cereali, saponi...)

## COMPOSTIAMOCI BENE!

**Cos'è il compost?** Grazie all'attività di microorganismi, funghi ed insetti, gli scarti organici che andiamo a riciclare si trasformano in compost, un concime organico utile per nutrire il terreno.

**Quali rifiuti sono compostabili?** Avanzi di cucina, bucce di frutta e verdura, fondi di tè e caffè, gusci d'uovo, sfalcio dei prati, foglie secche, fiori appassiti, avanzi dell'orto, carta, tovagliolini unti, gusci di frutta secca, segatura e trucioli di legno, peli di animali domestici, ecc.

### Come produrre il compost domestico?

- Scegli un bidone per il compost per il tuo giardino
- Scegli il luogo adatto per il compost
- Alterna diversi strati di scarti
- Continua ad aggiungere scarti di cucina o di giardino
- Ripeti finché il tuo bidone è pieno
- Prenditi cura del tuo bidone del compost
- Raccogli ed usa il compost!

