

AREA MERCATO - SCHEMA DISPOSIZIONE STALLI DI VENDITA

STALLI TOTALI n. 35
SUPERFICIE TOTALE OCCUPATA: 1160mq

STALLI VENDITA PRODOTTI NON ALIMENTARI n.17
 (n. 1, n. 2, n. 3, n. 7, n. 11, n. 14, n. 17, n. 18, n. 21, n. 22, n. 25, n. 26, n. 31, n. 32, n. 33, n. 34, n. 35)

Tipologie di vendita del settore non alimentare:

- pelletteria;
- abbigliamento uomo, donna, bambino;
- abbigliamento intimo uomo, donna, bambino;
- calzature per uomo, donna, bambino;
- biancheria e prodotti per l'igiene della persona e della casa;
- fiori;
- uccello, prodotti e alimenti per animali.

STALLI VENDITA PRODOTTI ALIMENTARI n.17
 (n. 4, n. 5, n. 6, n. 8, n. 9, n. 10, n. 12, n. 13, n. 15, n. 16, n. 20, n. 23, n. 24, n. 26, n. 27, n. 28, n. 30)

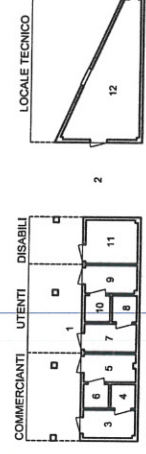
Tipologie di vendita del settore alimentare:

- orobranco;
- formaggio;
- biscotti e affini;
- prodotti conservati;
- polveri;
- prodotti liquidi lombardi.

STALLI VENDITA PRODOTTI ITTICI n.1 (n.19)

TORRETTA A SCOMPASSA CON CHIUSSO SEMI AUTOMATICO BASCULANTE PER FORNITURA ELETTRICA E ACQUA
 (per le specifiche tecniche cfr. TAVOLA 03 IMP del Progetto Esecutivo e relativi allegati, per le certificazioni di conformità degli impianti si vedano i documenti agli atti depositati presso il Protocollo Generale del Comune di Muggiò)

SERVIZI IGIENICI



PIANTA SCHEMATICA scala 1:200

LEGENDA:

1. PORTICO
 2. ANDRONE
 3. ANTIBAGNO UOMINI (COMMERCANTI)
 4. ANTIBAGNO UOMINI (UTENTI MERCATO)
 5. ANTIBAGNO DONNE (COMMERCANTI)
 6. WC DONNE (COMMERCANTI)
 7. ANTIBAGNO UOMINI (UTENTI MERCATO)
 8. ANTIBAGNO UOMINI (UTENTI MERCATO)
 9. ANTIBAGNO UOMINI (UTENTI MERCATO)
 10. WC DONNE (UTENTI MERCATO)
 11. BAGNO DISABILI
 12. LOCALE TECNICO
- SUPERFICIE UTILE:**
- 15,00 x 1,50mq = 22,50mq
 - 3,75 x 4,40mq = 16,50mq
 - 2,80 x 1,40mq = 3,92mq
 - 1,20 x 1,24mq = 1,49mq
 - 1,20 x 1,24mq = 1,49mq
 - 1,20 x 1,24mq = 1,49mq
 - 2,80 x 1,40mq = 3,92mq
 - 1,32 x 1,24mq = 1,64mq
 - 1,32 x 1,24mq = 1,64mq
 - 1,32 x 1,40mq = 1,85mq
 - 2,60 x 2,16mq = 5,62mq
 - (3,96 + 0,83) x 7,20mq / 2 = 17,50mq

SUPERFICIE UTILE TOTALE: (3,96 x 4) + (1,50 x 2) + 5,60 + 17,00mq = 43,20mq
S.L.E.: (11,25 x 2,80)mq + (4,40 + 1,02) x 7,50mq / 2 = (32,62 + 20,32)mq = 52,94mq
SUPERFICIE COPERTA: (18,75 x 4,40)mq + [(4,40 + 1,02) x 7,50]mq / 2 = (82,50 + 20,32)mq = 102,82mq

ALTEZZA TOTALE: 3,30m

ALTEZZA SPAZI ESTERNI COPERTI (ANDRONE E PORTICO): 2,70m

ALTEZZA UTILE INTERNA: 2,70m

DISTANZA DALLA STRADA (cfr. TAVOLA ARCS): 5,00m

DESTINAZIONE	SUP. UTILE	SUP. FINESTRATA	R.A.L.	VERIFICA
PORTICO	22,50mq			
ANDRONE	16,50mq			
WC UOMINI	1,50mq			
WC UOMINI	3,80mq			
ANTIBAGNO UOMINI	(1,27 x 0,60) = 0,76mq			> 0,50mq
ANTIBAGNO UOMINI	(0,88 x 0,60) = 0,43mq			0,72mq > 0,50mq
WC DONNE	(1,20 x 0,60) = 0,72mq			> 0,50mq
BAGNO	3,00mq			> 0,50mq
WC DONNE	(1,40 x 0,60) = 0,84mq			> 0,50mq
ANTIBAGNO	(1,23 x 0,60) = 0,74mq			> 0,50mq
WC DONNE	(1,32 x 0,60) = 0,79mq			> 0,50mq
BAGNO DISABILI	1,80mq			> 0,50mq
LOCALE TECNICO	5,60mq			> 0,50mq
	17,00mq			> 0,50mq



CONSULENTE PER LE INDAGINI GEOLOGICHE
 RESPONSABILE DEL PROCEDIMENTO
 dott. Fabio Fusina
 arch. Giovanni Pirat

CONSULENTE PER GLI IMPIANTI IDRAULICI
 Studio Tecnico Ferri e Perago

CONSULENTE PER GLI IMPIANTI ELETTRICI
 Ing. Alberto Greco
 arch. Gianluca Sacchi

CONSULENTE PER LE STRUTTURE
 arch. Marco Robecchi

TECNICO INCARICATO D.Lgs. 484/98
 geom. Gilberto Terribile

PROGETTISTA INCARICATO
 arch. Gianluca Sacchi

COLLABORATORE AL PROGETTO
 arch. Gianluca Sorfido

CITTA' DI MUGGIO' - PROVINGIA DI MILANO
 SETTORE TECNICO MANUTENTIVO

RIFALICAZIONE URBANISTICA DELL'AREA COMUNALE COMPRESA TRA LE VIE
 SONDRIO, LEONCAVALLO, DONIZETTI, MARX E SPOSTAMENTO MERCATO TACCONA

PLANIMETRIA GENERALE CON SEGNALETICA STRADALE E
 SCHEMA DISPOSIZIONE STALLI DI VENDITA MERCATO

AGGIORNAMENTO
 MARZO 2009

SCALA 1/200

TAVOLA 05 ARC - DEFINITIVA